

BLÉCHERETTE RIONZI

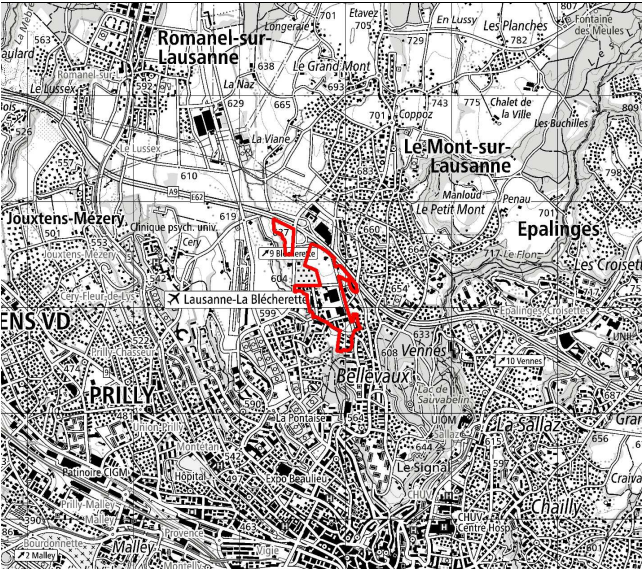
Plan de situation

Périmètre



Communes

— La Mont-sur-Lausanne



Plan de site

Périmètre



Réserves mobilisables

— parcelles



Réserves potentielles

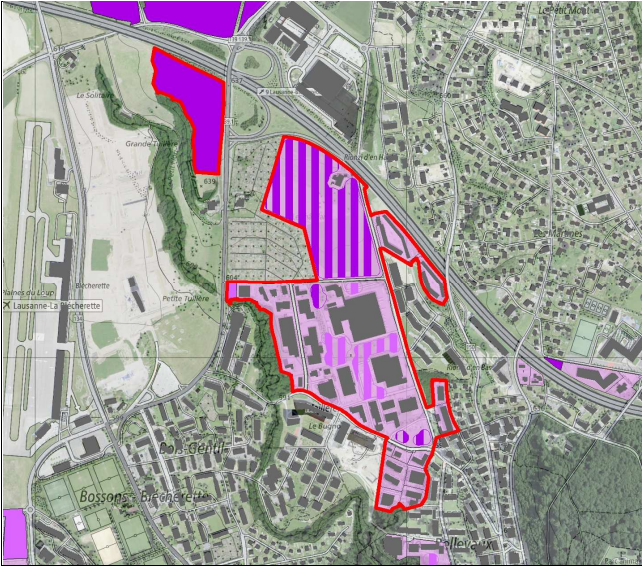
— parcelles



— secteurs



Surfaces bâties



Critères d'identification

Intérêt cantonal

Site sans technopôle ni plateforme rail-route d'intérêt cantonal



Site avec moyenne présence d'emploi



Site moyennement attractif



Site à potentiel de développement moyen??



Centralité

Dans un périmètre d'agglomération (Lausanne-Morges)



Accessibilité multimodale

Très bonne desserte TP



— Bus TL, 2 arrêts TP

Desserte TIM/PL moyenne avec traversée de localité



— 0.5 km jonction A1 Lausanne-Blécherette

Desserte MD moyenne



— réseau d'agglomération planifié

Pas de desserte ferroviaire marchandises



Conditions de mise en œuvre

Partenariat CRC

Site avec syndicat AF



Absence de partenariat



Maîtrise foncière

Syndicat AF



Destination explicite

Site sans destination explicite



Qualité aménagements & services

Aménagements & services de qualité moyenne



Densité optimisée

Densité d'emploi moyenne



Occupation du sol faible



Données de base

Vocation

Industrie, artisanat et commerce

Degré de sensibilité au bruit

IV

Surface en zones d'activités

27.9 ha (2018)

Réserves mobilisables

10.2 ha (2018)

Réserves potentielles

1.8 ha (2018)

Occupation du sol

0.22 ha construits/ha

Emplois

1119 ETP (2016)

Densité d'emplois

46 ETP/ha

Nb d'entreprises

88

Nb d'entreprises > 50 ETP

5

Exemple d'entreprises

Nalycorp Sàrl, Kummler+Matter SA, Syselcom Mutuelle Informatique SA, Marmillod SA, Hager Suisse, Ergostyle SA, Jakob Forrer AG, RTE SA, Inser SA, Amodus SA, Mafiche SA, Cimic SA, Cofal, TDA SA, Lidl

Gouvernance

Région PDCn

Lausanne-Morges

Structures d'agglomération

PALM

Organisme régional

Schéma directeur du nord lausannois (SDNL)

Syndicat

Lausanne Région

Structure de projet

-